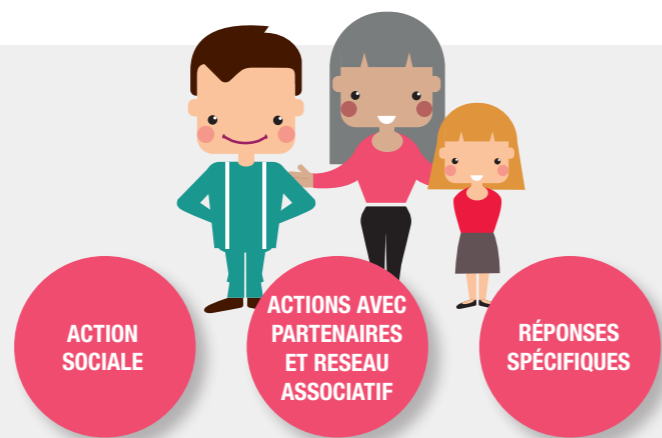


UN ACTEUR DE PROXIMITÉ SUR LES TERRITOIRES RURAUX ET URBAINS



PAR SON ANCRAGE SUR LES TERRITOIRES, LA MSA INTERVIENT AU QUOTIDIEN, NOTAMMENT PAR SON ACTION SOCIALE POUR :

- Aider les jeunes dans l'entrée dans la vie active : parcours de formation et d'emploi, information sur l'affiliation/l'installation et l'accès aux droits sociaux, sensibilisation aux conduites addictives et à la sécurité au travail...
- Offrir aux familles : des solutions d'accueil de la petite enfance adaptées à leurs besoins comme le développement de micro-crèches à horaires atypiques, des aides ciblées (rénovation de l'habitat, accès aux vacances...), du soutien quand elles accueillent leurs aînés (aide aux aidants),
- Accompagner les séniors au «bien vieillir» en promouvant le déploiement en inter régime d'une offre d'actions et d'ateliers collectifs de prévention.

EN MATIÈRE DE LUTTE CONTRE LE MAL-ÊTRE :

- Agri'écoute
- Aide au répit...
- Lancement du réseau sentinelles

LA MSA AGIT ÉGALEMENT AVEC SES PARTENAIRES ET TOUT UN RÉSEAU ASSOCIATIF POUR :

- Sauvegarder l'accès à des services essentiels de la vie courante des personnes âgées (aides ménagères, portage de repas, téléassistance, aide à la mobilité...),
- Accompagner les personnes en difficulté ou fragilisées (structures d'insertion par l'activité économique, établissements pour handicapés, services de tutelles...),
- Soutenir l'activité locale avec l'emploi de milliers de salariés dans ses structures d'offre de services.

LA MSA, UNE LÉGITIMITÉ DÉMOCRATIQUE

LES CAISSES DE MSA SONT GÉRÉES PAR DES CONSEILS D'ADMINISTRATION DONT LES MEMBRES ONT UNE DOUBLE CARACTÉRISTIQUE :

- Ils sont issus de trois collèges : les non salariés, les salariés et les employeurs de main-d'œuvre. Ils représentent ainsi tous les secteurs d'activité et toutes les composantes du monde agricole ;
- Ils trouvent leur légitimité dans un processus électif : ils sont élus tous les 5 ans par 2 millions d'électeurs. Ce sont 13 500 délégués cantonaux élus qui désignent à leur tour les administrateurs des 35 caisses de MSA. Ce processus s'achève avec l'élection des administrateurs du conseil central de la MSA, lors de l'Assemblée générale de la caisse centrale de la MSA.

➔ Cette légitimité démocratique des élus, renforcée par leur ancrage territorial, est atypique dans le paysage de la protection sociale française et reste une caractéristique forte du mode de gouvernance de la MSA.



POUR EN SAVOIR PLUS

CONTACTEZ NOUS SUR : iledefrance.msa.fr



L'essentiel & plus encore

LA MSA

LA SÉCURITÉ SOCIALE AGRICOLE ET PLUS ENCORE !



LA MUTUALITÉ SOCIALE AGRICOLE DE L'ILE-DE-FRANCE

Conception et réalisation : MSA d'Ile-de-France - Illustrations : MSA Ile-de-France - Impression : LUPN/Cimatap - 755ST - Juillet 2024.



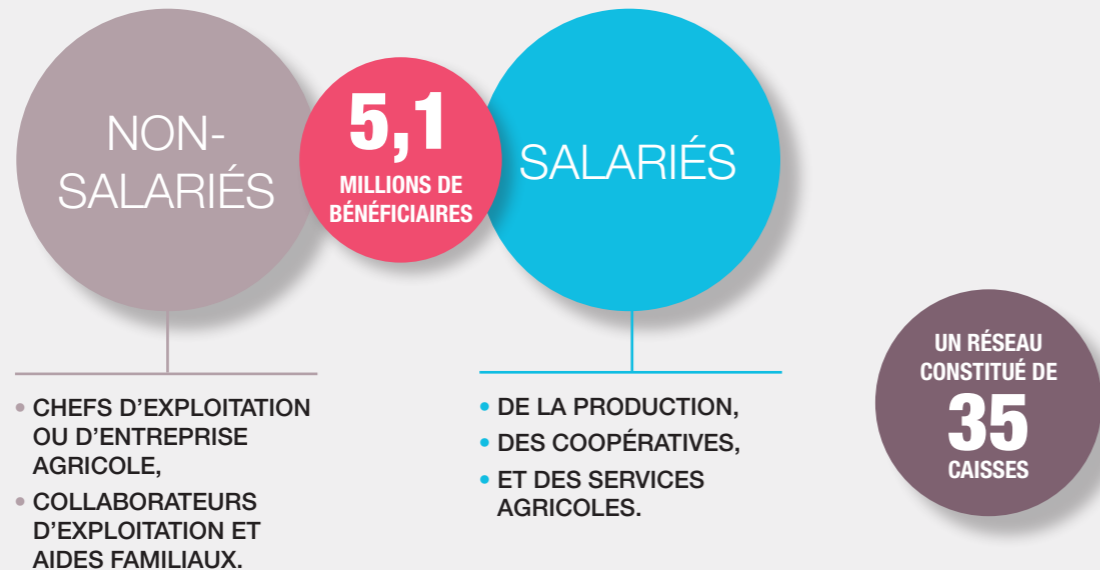
L'essentiel & plus encore

iledefrance.msa.fr

LA MSA EST LE 2^{ÈME} RÉGIME DE SÉCURITÉ SOCIALE DE FRANCE

APRÈS LE RÉGIME DIT «GÉNÉRAL»
ET DEVANT DE NOMBREUX RÉGIMES SPÉCIAUX

ELLE S'ADRESSE AUX :



La MSA est le seul organisme qui gère l'ensemble des branches de la Sécurité sociale pour la population agricole.



- LA SANTÉ
- LA FAMILLE
- LA RETRAITE
- LES ACCIDENTS DU TRAVAIL
- LES MALADIES PROFESSIONNELLES

ELLE EST LEUR INTERLOCUTEUR UNIQUE POUR :

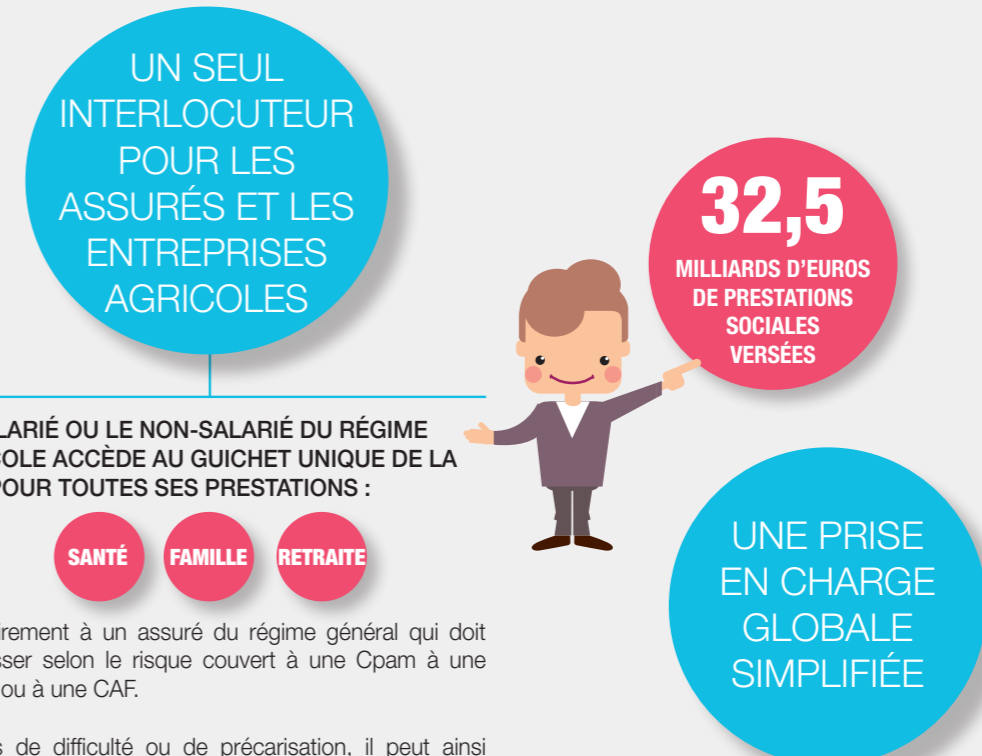
- Le versement des prestations,
- Le recouvrement des cotisations et contributions légales et conventionnelles,
- La médecine du travail, la prévention des risques professionnels et le contrôle médical.

ELLE DÉVELOPPE :

- Une politique d'action sanitaire et sociale,
- Une offre de services sur les territoires.

LA MSA : UN GUICHET UNIQUE

UNE SPÉCIFICITÉ DU RÉGIME AGRICOLE



LE SALARIÉ OU LE NON-SALARIÉ DU RÉGIME AGRICOLE ACCÈDE AU GUICHET UNIQUE DE LA MSA POUR TOUTES SES PRESTATIONS :

Contrairement à un assuré du régime général qui doit s'adresser selon le risque couvert à une Cnam à une Carsat ou à une CAF.

En cas de difficulté ou de précarisation, il peut ainsi bénéficier immédiatement d'un examen personnalisé et panoramique de sa situation et vérifier s'il ne lui ouvre pas droit à des prestations complémentaires.

Les entreprises agricoles bénéficient également du guichet unique de la MSA, un seul interlocuteur pour :

- Le recouvrement des cotisations et contributions sociales,
- La médecine du travail et la prévention des risques professionnels.



UN ACCOMPAGNEMENT DANS TOUTES LES ÉTAPES DE VIE PROFESSIONNELLE ET PERSONNELLE

La MSA propose des dispositifs d'accompagnement pour faire face aux crises agricoles et aux situations difficiles : aides financières, accès aux prestations sociales, soutien dans l'élaboration d'un nouveau projet professionnel.



LA MSA VA AU-DELÀ DU RÉGIME AGRICOLE DE BASE :

- Elle assure le recouvrement des cotisations conventionnelles d'une vingtaine d'organismes nationaux dont Agrica, AG2R et Humanis pour la retraite complémentaire,
- Elle est gestionnaire de contrats de complémentaire santé, collectifs ou individuels pour le compte de 199 828 ressortissants leur permettant de bénéficier de remboursement rapide et simultané, englobant base et complémentaire,
- Une expertise qui lui permet d'assurer la gestion pour le compte d'autres opérateurs de protection sociale, dans le domaine de la maladie pour les régimes spéciaux de la RATP et de la SNCF et le SASPA pour le paiement du minimum vieillesse.

LA MSA DE L'ILE-DE-FRANCE

UNE PRÉSENCE SUR LES 8 DÉPARTEMENTS FRANCILIENS



L'ensemble des équipes de la Relation Adhérents de la MSA de l'Île-de-France :

agents d'accueil, conseillers en protection sociale et responsables départementaux accueillent, renseignent et accompagnent les adhérents (particuliers, entreprises et professionnels de l'agriculture) dans tous les domaines de la protection sociale.

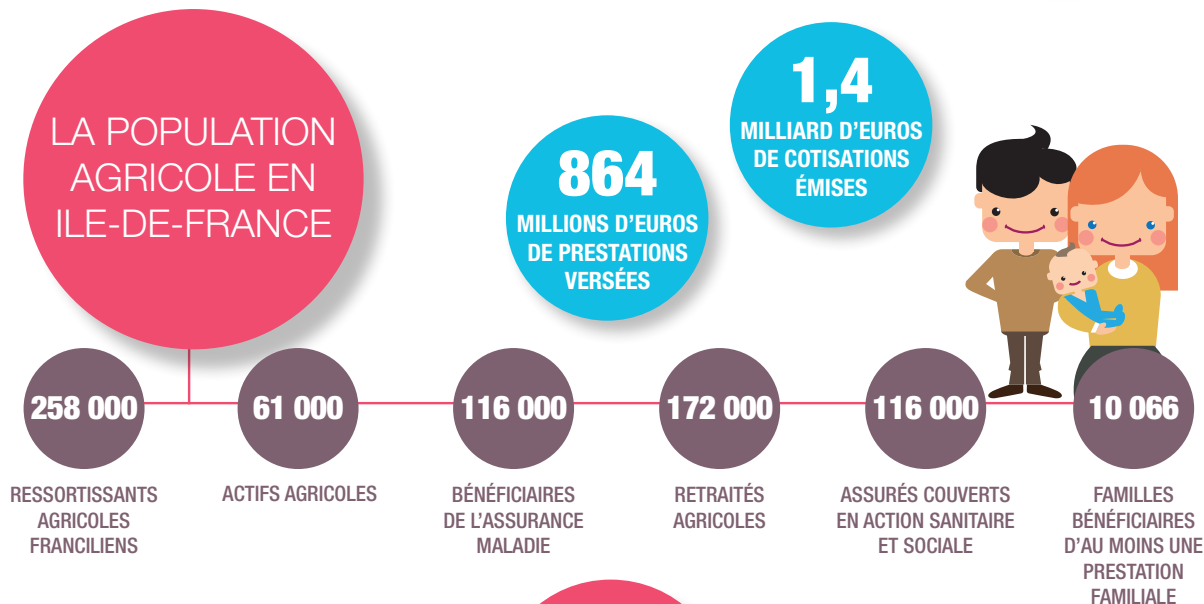
À leur côté interviennent les travailleurs sociaux du service de l'Action Sanitaire et Sociale, les médecins du travail, les infirmières en santé au travail, les secrétaires médicales et les conseillers en prévention des risques professionnels du service Santé Sécurité au Travail.

L'ACCUEIL EN MSA ILE-DE-FRANCE

- ➔ **EN AGENCE :**
23 018 adhérents reçus.
- ➔ **L'ACCUEIL TÉLÉPHONIQUE :**
190 000 appels pris en charge.
- ➔ **L'ACCUEIL WEB SUR :**
iledefrance.msa.fr
91 360 mails traités.

Chiffres 2023

LA POPULATION AGRICOLE EN ILE-DE-FRANCE



GESTION POUR COMPTE DE TIERS

À TITRE D'EXEMPLE CE SONT 108 548 ASSURÉS RATP GÉRÉS PAR LA MSA ILE-DE-FRANCE POUR LEURS PRESTATIONS EN NATURE.

14 932 BÉNÉFICIAIRES SASPA SERVICE D'ALLOCATIONS DE SOLIDARITÉ AUX PERSONNES ÂGÉES (MINIMUM VIEILLESSE).

LA MSA DE L'ILE-DE-FRANCE

ACTEUR SUR LES TERRITOIRES RURAUX ET URBAINS

L'ACTION
SANITAIRE ET
SOCIALE DE LA
MSA ILE-DE-
FRANCE

L'ACTION SANITAIRE ET SOCIALE DE LA MSA ILE-DE-FRANCE AGIT EN APPORTANT DES RÉPONSES SPÉCIFIQUES SOUS FORME :

- D'actions d'animation du milieu rural et de Développement Social Local,
- D'interventions de travailleurs sociaux auprès des plus fragiles,
- De versements d'aides financières.

L'ASS de la MSA construit des partenariats avec les acteurs locaux et institutionnels : Elus, CCAS, Communauté de Communes, Conseils départementaux...

608
ÉLUS PRÉSENTS SUR
TOUT LE TERRITOIRE
FRANCIEN

LES ÉLUS
DE LA MSA
DE L'ILE-DE-
FRANCE

UN TRAIT D'UNION ENTRE LES POPULATIONS DES TERRITOIRES ET LA MSA ILE-DE-FRANCE

- Les élus de la MSA de l'Île-de-France sont particulièrement engagés dans les dispositifs d'accompagnement des crises agricoles, autant par leur rôle de veille et d'alerte sur les difficultés des exploitations et des entreprises, que d'information et d'orientation vers les actions de la MSA : vérification de l'accès à toutes les prestations, légales et extra-légales ; prévention des risques psychosociaux ; suivi social et suivi des dispositifs mis en place avec les partenaires locaux.
- Ils exercent souvent d'autres responsabilités, que ce soit au sein des collectivités territoriales, du tissu associatif ou dans les organismes professionnels agricoles et le monde syndical.

LE GROUPE
MSA

DANS LE PROLONGEMENT DE SA MISSION DE SERVICE PUBLIC DE PROTECTION SOCIALE, LA MSA DÉVELOPPE UNE OFFRE DE SERVICES SUR LES TERRITOIRES.

CETTE OFFRE EST OUVERTE À TOUS :

particuliers, entreprises, partenaires institutionnels et associatifs, pour répondre aux besoins locaux dans le champ de l'économie sociale et solidaire.

LES STRUCTURES DU GROUPE MSA ILE-DE-FRANCE :



**MSA SERVICES
ILE-DE-FRANCE**

Groupe d'Economie Sociale et Solidaire constituant un opérateur multi-services sur le territoire francilien.



LE PRIF

Acteur clé de la prévention et du 'bien vieillir', le PRIF associe les deux principaux régimes de retraite en IDF : la CNAV et la MSA.



**LA FÉDÉRATION
RÉGIONALE DES
MARPA**

8 Maisons d'Accueil et de Résidence pour l'Autonomie (MARPA) en Ile-de-France. (190 en France).

PRÉVENTION DU MAL-ÊTRE AGRICOLE

- Coordination du comité technique départemental.
- Déploiement du réseau sentinelle.

FRANCE SERVICES



L'AGENCE MSA DE GENTILLY INTÈGRE FRANCE SERVICES AVEC 9 OPÉRATEURS REPRÉSENTÉS.



POUR EN SAVOIR PLUS

CONTACTEZ NOUS SUR : iledefrance.msa.fr



L'essentiel & plus encore