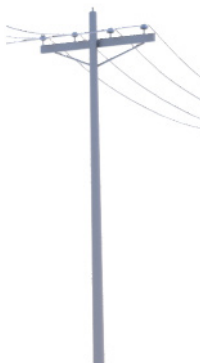


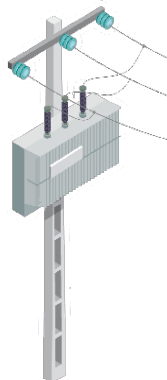
DISTANCES À RESPECTER

3 mètres



Enedis BT NU :
4 fils

3 mètres



Enedis HTA
2 ou 3 isolateurs :
3 fils

5 mètres



RTE HTB
5 isolateurs

**Tout réseau est dangereux,
les distances sont à respecter.**

CONSIGNES EN CAS DE FEU



Si l'engin prend **feu**, il faut sortir en sautant à **pieds joints** sur le sol tout en prenant garde à ne pas être en contact avec l'engin et le sol simultanément. C'est par ce dernier que se propage l'électricité.

3 méthodes pour s'éloigner :

- Cloche-pied ;
- Petits pas pour minimiser la tension de pas ;
- Sauter à pieds joints.



POMPIERS 18

OU

NUMÉRO DÉPANNAGE

0 972 67 50 + N° département

Pour votre sécurité,
téléchargez Ligne Alerte.
Une application qui vous
prévient de la proximité des
lignes électriques aériennes.



LigneAlerte